

LES TACHES

Activités pour compléter la lecture de Jouma le girafeau
par Lise Levy et Monica Bond

Âges visés: 4-7 ans

JOUMA
le GIRAFEAU



Objectifs:

Après avoir lu Jouma le girafeau, les participants seront capables de:

- Les participants pourront énumérer oralement ou montrer en images les caractéristiques communes à toutes les girafes et les caractéristiques qui rendent chaque girafe unique.
- Les participants seront également en mesure d'identifier et de discuter de la manière dont les gens sont semblables et différents (à la fois extérieurement et intérieurement).
- A partir des images des quatre représentations différentes du pelage des girafes du livre Jouma, les participants seront en mesure de reconnaître ces girafes en faisant des dessins d'une ou plusieurs taches de leur pelage de façon à les mémoriser pour chaque girafe.
- En utilisant les dessins des motifs des taches du pelage de chaque girafe, les participants seront en mesure de reconnaître chaque girafe en associant visuellement et / ou physiquement des taches ou un groupe de taches aux motifs particuliers du pelage de la girafe à reconnaître.
- Les participants créeront une peinture murale d'une girafe qui sera unique, en contribuant chacun de leurs propres taches à l'oeuvre collective sur une silhouette de girafe, illustrant ainsi le caractère unique des motifs du pelage des girafes.
- Les participants créeront un masque de girafe simple avec chacun leurs propres motifs de taches.

Supplément pour les participants plus âgés:

Après une explication sur le logiciel WildID, les participants plus âgés seront en mesure de reconnaître les girafes individuellement en identifiant les motifs uniques des taches de leur pelage sur diverses photos du torse de vraies girafes prises sur le terrain.

Matériel:

Livre de Jouma le girafeau

La Girafe – Annexe A

Crayons de couleur

Recensement des motifs de taches du pelage (Qui suis-je? – Annexe B)

Dessins annotés de Jouma, Maman, Upendo, Rafiki ou bien utiliser les illustrations du livre

Qui suis-je? – Annexe C

Rouleau de papier de 2m avec la silhouette d'une giraffe

En option: peinture non toxique

Masque de girafe – Annexe D

Papier cartonné blanc de format A4, paire de ciseaux, ruban adhésif

Reconnaissez-vous les mêmes girafes? – Annexe E



ACTIVITÉ #1: INTRODUCTION AUX CARACTÉRISTIQUES - SIMILARITÉS ET DIFFÉRENCES CHEZ LES PERSONNES

Résumé:

Dans cet exercice, le concept de caractéristiques est exploré au cours d'une discussion avec les participants en débutant avec un exemple familier, à savoir eux-mêmes, de façon à identifier ce qu'est une caractéristique. En transposant cela plus tard aux cas de Jouma et ses amis, cela aidera les participants à apprécier la girafe comme ayant des caractéristiques tout comme eux-mêmes en ont et leur permettra de se comparer à la girafe en tant qu'êtres vivants qu'ils sont.

Objectif:

Les participants pourront lister oralement ou décrire en images les caractéristiques communes à toutes les girafes, et les caractéristiques qui rendent chaque girafe unique.

Matériel:

Livre Jouma le girafeau

Déroulement:

1. Lire le livre Jouma le girafeau
2. Amorcer une discussion sur l'histoire en demandant aux participants de décrire Jouma et ses amis. En quoi leurs personnalités sont-elles différentes?
3. Guider la discussion sur la façon dont les gens se ressemblent et en quoi ils sont différents les uns des autres.

Suggestions:

Extérieurement, par exemple, les gens ont deux yeux, un nez, deux oreilles, une bouche, deux bras, deux jambes pour marcher, etc... Mais nous avons des yeux de couleurs différentes, de même pour les cheveux et la peau. Certaines personnes sont grandes et certaines sont petites, etc...

Intérieurement, certaines personnes aiment raconter des blagues et certaines personnes sont timides et calmes; certaines personnes aiment voyager et d'autres aiment rester à la maison. Mais nous sommes tous spéciaux tout en étant tous des êtres humains.

Matières:

Lecture, Découverte du monde

Durée:

30 minutes

Cadre:

Classe

Compétences:

Lecture,
Analyse



ACTIVITÉ #2: CE QUI FAIT QU'UNE GIRAFE EST UNE GIRAFE ?

Résumé:

On étudiera les caractéristiques de la girafe. On identifiera celles similaires à toutes les girafes ou bien particulières à chacune sur un dessin. On discutera de leur fonction et de leur avantage.

Objectif:

Les participants pourront énumérer oralement ou décrire en images les caractéristiques communes à toutes les girafes et les caractéristiques qui rendent chaque girafe unique.

Matériel:

Livre Jouma le girafeau

La Girafe – Annexe A

Crayons de couleur

Silhouette de girafe de l'Activité #4 à utiliser pour mettre un nom sur les parties du corps (*option*)

Déroulement:

1. Expliquer comment les animaux peuvent à la fois être identiques et différents comme les humains; ils ont des similitudes et des différences à la fois extérieurement et intérieurement, même si à nos yeux les animaux de même espèce se ressemblent tous.
2. Demander aux participants de décrire ce qu'ils ont appris sur les caractéristiques physiques de la girafe grâce à l'histoire. Demander leur la caractéristique très particulière des girafes: le cou le plus long du règne animal. Sur la base du livre, demander aux participants quel avantage tirent les girafes de leur long cou et de leurs longues pattes (réponse: manger des feuilles plus haut dans les arbres que les autres herbivores). Décrire d'autres avantages de ce long cou (réponse: ils peuvent voir le danger, les mâles se battent avec leur cou).
3. Demander d'autres caractéristiques utiles à la girafe (par exemple, longue langue épaisse, longue queue touffue, taches de leur pelage), et quelle est l'utilité de ces caractéristiques? Écrire les réponses sur un tableau noir ou blanc, et demandez-leur d'imiter une girafe avec une longue langue mangeant des feuilles, ou avec la queue qui balaie les mouches.
Pour cette activité, les participants peuvent utiliser la page d'entête La girafe (Annexe A) pour identifier les caractéristiques qui sont énumérées en les encerclant ou en les dessinant sur la silhouette de girafe:
 - Longue langue: pour les aider à cueillir les feuilles des arbres.
 - Longue queue terminée par une touffe de poils sombres: pour éloigner les mouches qui les piquent.
 - Ossidônes: Pour aider les mâles pendant les combats (comme les bois de cerf) et aussi pour garder l'animal au frais, car les ossidônes sont recouverts de peau et irrigués de vaisseaux sanguins pour plus de surface de refroidissement.
 - Taches: pour les dissimuler aux lions et aux hyènes, et peut-être aussi pour se reconnaître entre eux, comme nous nous reconnaissons entre nous grâce à nos différences de visage.
4. Guider la discussion sur le concept des similitudes et des différences des caractéristiques physiques et, pour une donnée, demander si cette caractéristique est celle que possèdent toutes les girafes (par exemple, longs cou et pattes, longue langue, longue queue, ossidônes), ou si elle varie pour chaque girafe (motif de taches unique, forme et taille des ossidônes en fonction de l'âge et du sexe). Passer du temps à expliquer la prononciation des termes scientifiques si nécessaire.

Matière:

Lecture, Découverte du monde

Durée:

1 heure

Cadre:

Classe

Compétence:

Lecture

Compréhension,

Analyse



ACTIVITÉ #3: QUI SUIS-JE?

Résumé:

Au cours de cette activité, les participants seront invités à étudier un peu plus profondément les motifs particuliers des taches des girafes afin de reconnaître chaque girafe de l'histoire.

Objectif:

A partir des images des quatre motifs différents de pelage des girafes du livre Jouma, les participants seront en mesure d'identifier ces girafes en faisant des dessins des taches ou d'ensembles de taches qui serviront de références des caractéristiques particulières du pelage de chaque girafe.

En utilisant ces références, les participants seront en mesure de déterminer l'identité d'une girafe en faisant correspondre visuellement et / ou physiquement une tache ou un groupe de taches aux motifs du pelage d'une girafe donnée à identifier.

Matériel:

Fiche de recensement des taches de pelage (Qui suis-je ? – Annexe B)

Images annotées de Jouma, Maman, Upendo, Rafiki ou bien utiliser les illustrations du livre Qui suis-je? – Annexe C

Déroulement:

1. Après avoir expliqué que la forme des taches du pelage est unique et change pour chaque girafe, demander aux participants de décrire les formes de tache qui distinguent dans l'histoire chacune des quatre girafes (Jouma, Maman, Upendo, Rafiki). Demander-leur ensuite de montrer ces formes de taches sur les illustrations de chacune des girafes du livre de Jouma.
 2. En utilisant la fiche de recensement Les Taches (Annexe B), demander aux participants de dessiner pour chaque girafe, la forme d'une de ses taches à l'intérieur de sa silhouette.
 3. Demander aux participants de choisir une ou deux autres taches particulières pour chaque girafe en utilisant les illustrations des quatre girafes et de les dessiner aussi dans sa silhouette sur la feuille de recensement.
 4. Une fois que la feuille de recensement est remplie, remettre aux participants la feuille Qui suis-je? (Annexe C). Demander-leur d'utiliser leur feuille de recensement remplie pour trouver les noms de chaque girafe illustrée sur la feuille d'activité. Il leur faut retrouver les taches de formes particulières qu'ils ont enregistrées, sur les images des girafes à identifier, et les associer au nom de la girafe de leur feuille de recensement.
- À la fin, félicitez les participants en leur disant qu'ils sont maintenant des scientifiques de la faune et peuvent identifier les girafes individuellement (forme de taches unique, forme des ossicones en fonction de l'âge et du sexe, taille en fonction de l'âge et du sexe).
- A ce stade, il peut être nécessaire de passer un peu de temps à les aider à prononcer les termes scientifiques.

Matière:

Découverte du monde

Durée:

1 heure

Cadre:

Classe

Compétences:

Observation,
Collecte de données,
Analyse



ACTIVITÉ #4: CRÉER UNE GIRAFE POUR VOTRE CLASSE

Résumé:

Dans cette activité, chacun des participants contribuera à la création d'une girafe unique pour sa classe en créant sa propre tache particulière.

Objectif:

Les participants créeront une peinture murale d'une girafe unique en contribuant collectivement à des taches faites individuellement sur une silhouette de girafe, illustrant ainsi la spécificité des motifs du pelage des girafe.

Matériel:

Rouleau de papier de 2m avec une silhouette de girafe

Crayons de couleur

Option: peinture non-toxique

Déroulement:

1. (A faire avant) Placer une feuille de papier de 2m de long découpée dans un rouleau, sur le sol ou une table suffisamment longue. Dessiner la silhouette d'une girafe.
2. Demander à chaque participant de dessiner et de colorier une tache sur la girafe, jusqu'à ce que la girafe soit remplie de son propre motif de taches unique!
3. Vous pouvez également utiliser une peinture non toxique et demander à chaque enfant de poser l'empreinte de sa main comme tache sur la girafe, ou demander à chaque enfant de tracer l'empreinte de sa main avec un crayon. Il pourra y avoir une discussion en quoi l'empreinte de la main de chaque participant est en fait une tache unique contribuant au caractère unique de la girafe créée.

Matière:

Découverte du monde

Durée:

1 heure

Cadre:

Classe

Compétences:

Dessin



ACTIVITÉ #5: FABRICATION D'UN MASQUE DE GIRAFE

Résumé:

Pendant cette activité, les participants vont fabriquer un masque de girafe..

Objectif:

Les participants vont créer un masque de girafe très simple, avec son propre motif de taches unique.

Matériel:

Masque de girafe – Annexe D

Papier cartonné de format A4, paire de ciseaux, ruban adhésif

Contexte:

L'une des principales caractéristiques de la culture de nombreux peuples africains est l'utilisation de masques dans les rituels et les cérémonies. On pense que les premiers masques ont été utilisés en Afrique il y a des milliers et peut-être des millions d'années. Les animaux sont un thème commun de l'art africain de la fabrication de masques. Le masque représente l'esprit d'un animal: la personne qui porte le masque devient cet animal et permet à la personne de communiquer avec l'animal.

Déroulement:

1. Chaque enfant reçoit 2 morceaux de papier cartonné blanc de format A4.
2. À l'aide du patron fourni à l'annexe D, tracer et découper les formes.
3. Assurez-vous que les trous des yeux soient évidés exactement là où il faut pour que l'enfant voit bien (cela nécessitera un pliage et des tests avant d'évider les trous des yeux).
4. Décorez les joues (juste sous le trou des yeux) avec des motifs de taches uniques - encourager l'enfant à être créatif avec les couleurs et les formes - et dessiner les cils autour des yeux.
5. Replier A sous le masque avec du ruban adhésif pour former les narines.
6. Couper une longue bande de papier pour faire la sangle et coller-la sur les côtés du masque en B en vous assurant que le masque soit bien ajusté à la tête de l'enfant.
7. Colorier les oreilles comme celles d'une girafe et les courber légèrement, puis coller du ruban adhésif sur les côtés du masque en B pour qu'elles pointent vers l'extérieur.
8. Couper deux autres bandes de papier et créer deux cylindres. Les coller avec du ruban adhésif sur le dessus du masque pour former les ossicones.

Matière:

Découverte du monde

Durée:

1 heure

Cadre:

Classe

Compétences:

Dessin

Construction



ACTIVITÉ #6: Reconnaissez-vous les mêmes girafes?

Résumé:

Cette activité est une activité d'enrichissement pour les participants plus âgés ou plus en avance. Il met au défi les élèves en avance et plus âgés de faire correspondre et d'identifier une girafe donnée à l'aide de photographies à partir des données WildID.

Objectif:

Après une explication de WildID, les participants plus âgés seront en mesure de différencier individuellement les girafes en reconnaissant les motifs particuliers des taches de leur pelage sur diverses photos de torse de vraies girafes prises sur le terrain.

Matériel:

Reconnaissez-vous les mêmes girafes? – Annexe E

Cadre:

Les motifs sur le pelage des girafes sont uniques à chaque individu - aucune autre girafe au monde n'a le même motif et le motif ne change jamais. Les scientifiques peuvent utiliser ces modèles pour identifier chaque girafe d'une population et les étudier sur de longues périodes. Un programme informatique appelé WildID permet de faire correspondre les motifs des photographies prises sur le terrain afin que les scientifiques puissent suivre des centaines et même des milliers de girafes.

Déroulement:

1. En utilisant les informations de la partie Cadre ci-dessus, expliquez ce qu'est WildID aux participants.
2. Demandez aux élèves d'utiliser l'Annexe E, et d'associer chaque photo de vraie girafe de la colonne de gauche avec la même girafe dans la colonne de droite.

Matière:

Découverte du monde

Durée:

1 heure

Cadre:

Classe

Compétences:

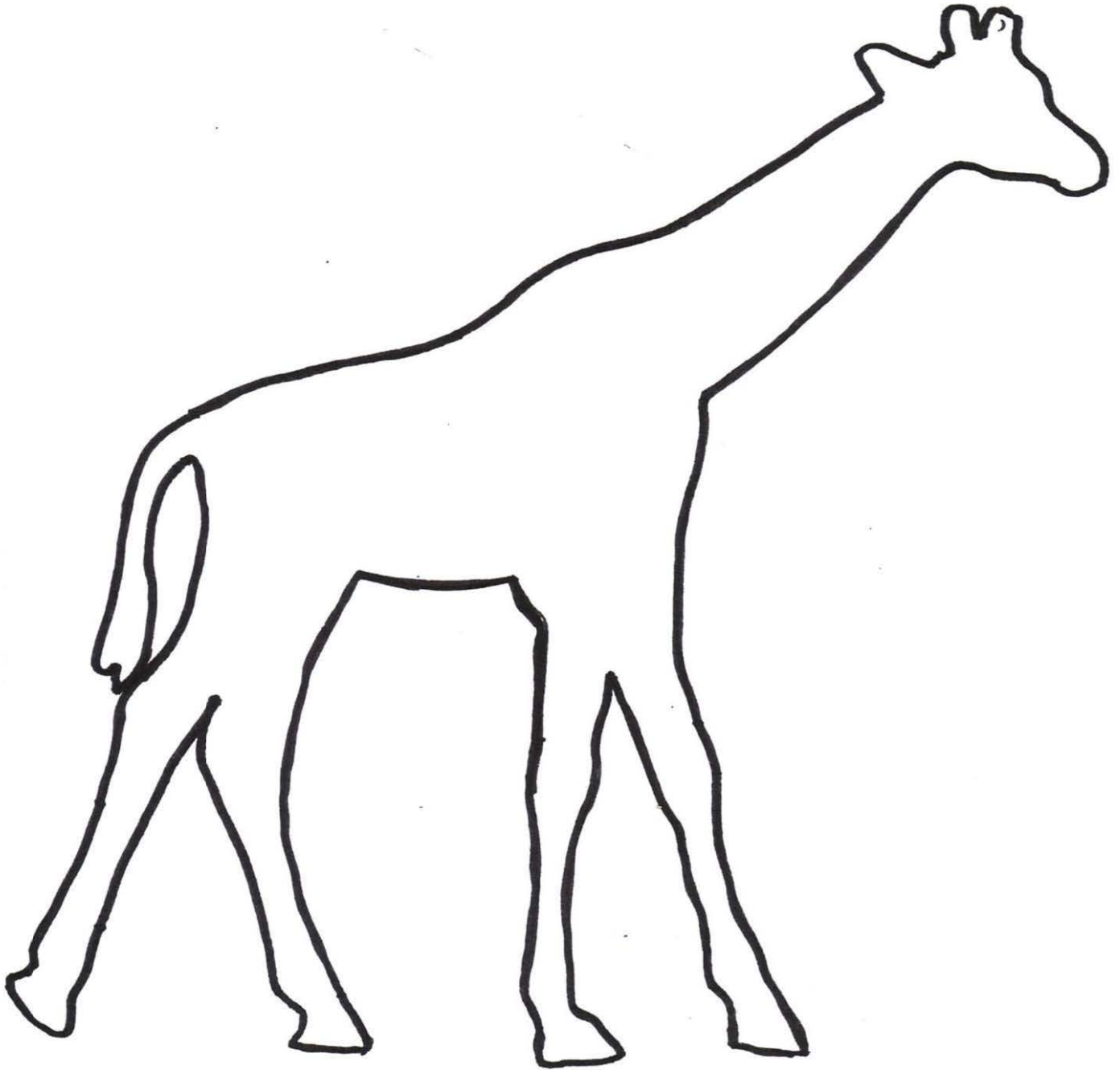
Observation

Analyse



Annexe A

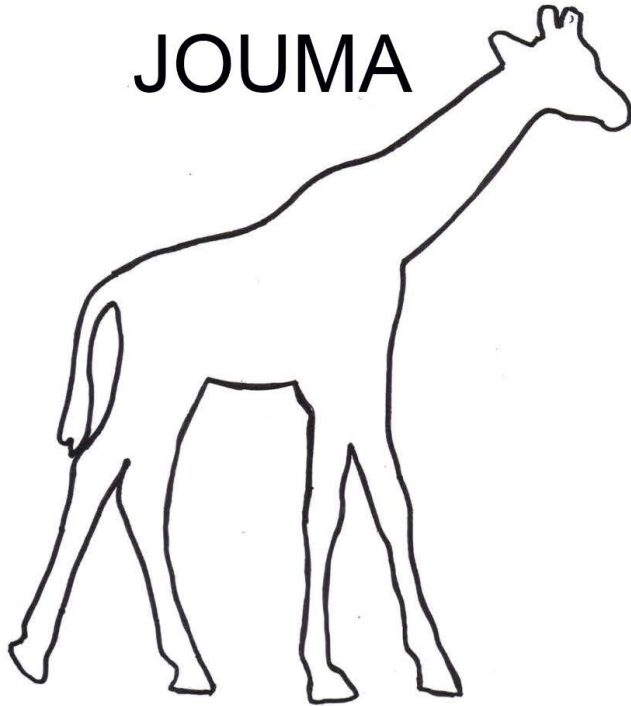
La Girafe



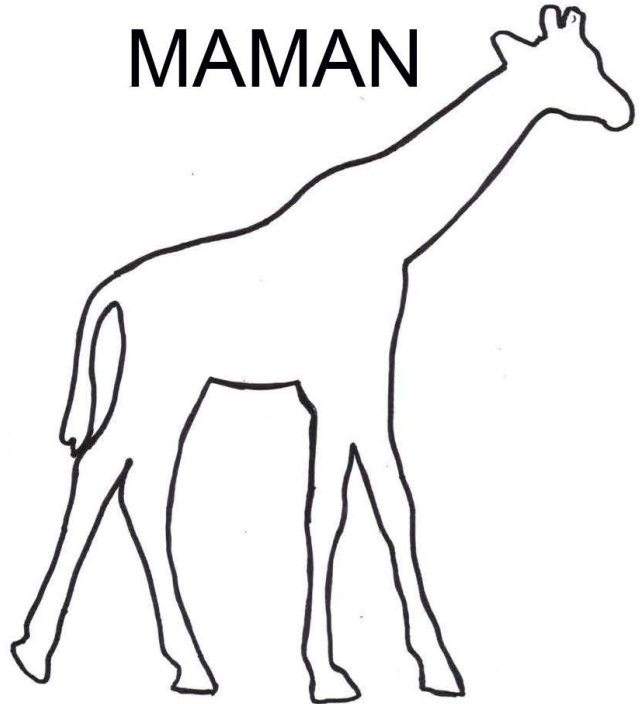
Jouma le Girafeau
Wild Nature Institute

Qui suis-je?

JOUMA



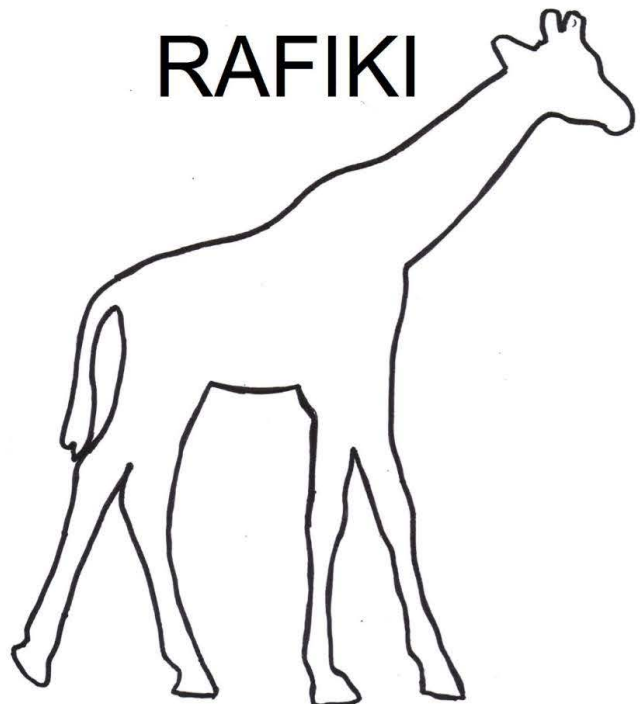
MAMAN



UPENDO



RAFIKI



Qui suis-je ?

Utiliser vos dessins de l'Annexe B pour trouver le nom des quatre girafes des images ci-dessous. Bien regarder les taches!



Mon nom est: _____.



Mon nom est: _____.



Mon nom est: _____.

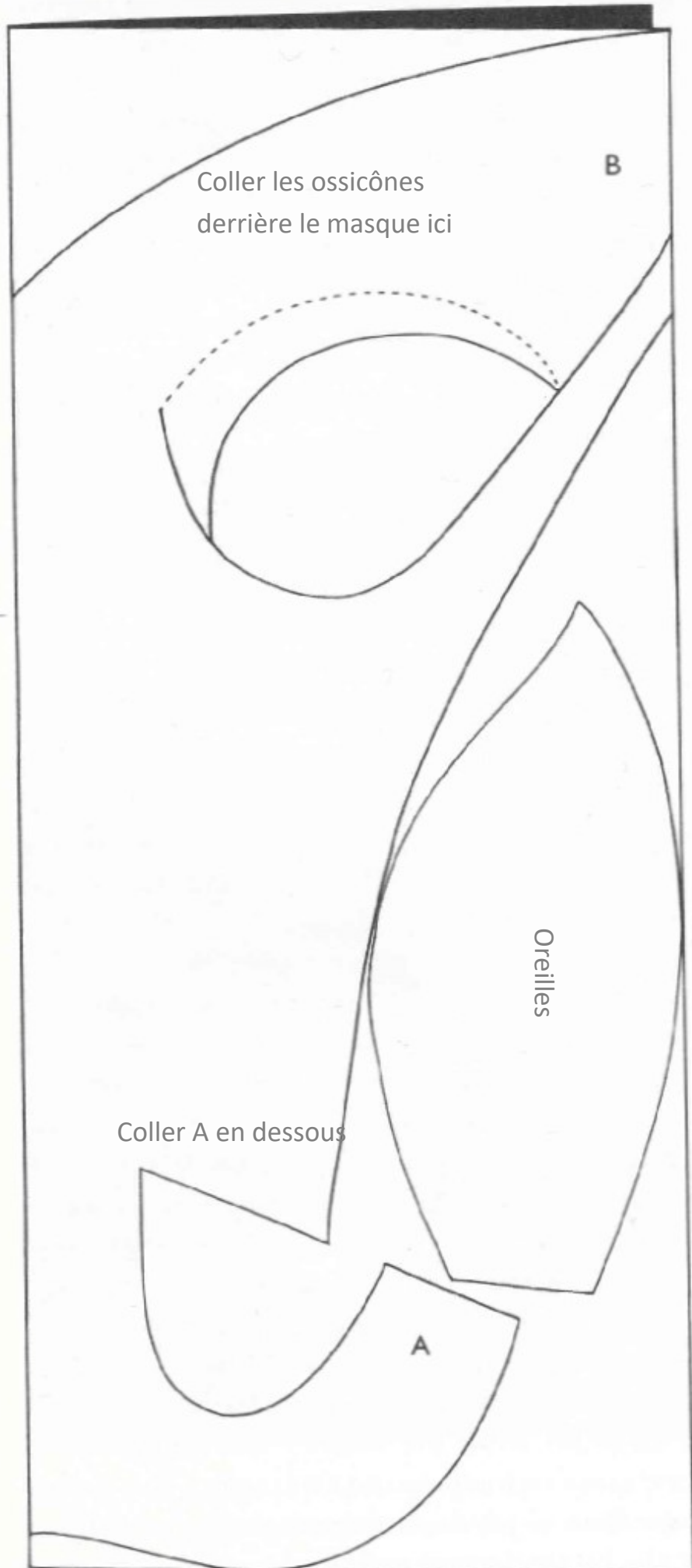


Mon nom est: _____.

Annexe D Masque de Girafe



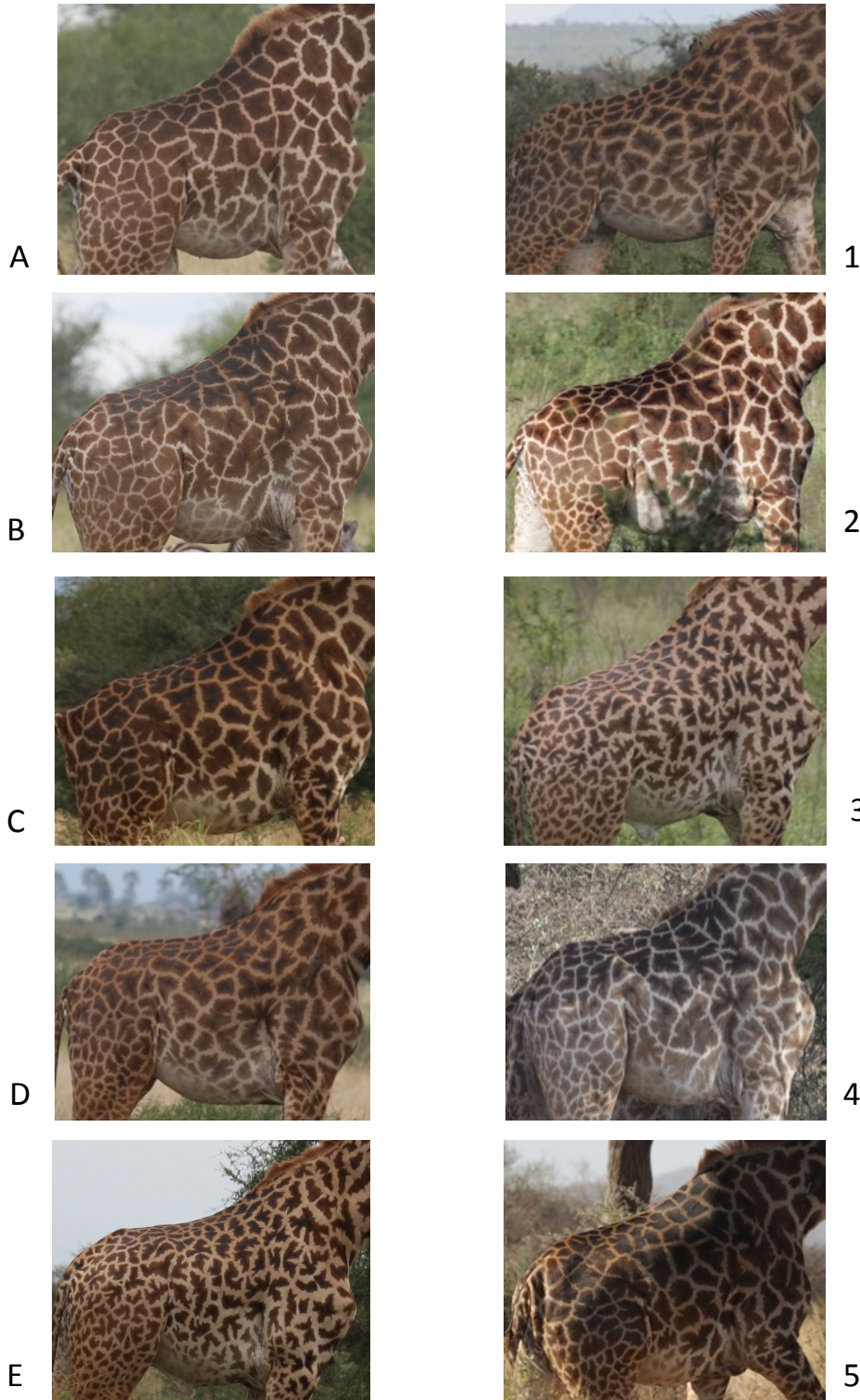
Plier une feuille
de papier A4 en
deux



Annexe E

Reconnaissez-vous les mêmes girafes?

Associer les girafes de gauche à celles de droite qui ont les mêmes taches.



Réponses: A-2, B-4, C-5, D-1, E-3